



Gradignan le 23/05/2024

**M 14 & M 12**  
**JOURNEE DE CLÔTURE**  
Samedi 01 juin 2024  
A Plaine des Sports Colette BESSON - BORDEAUX LAC

Mesdames, Messieurs les Responsable des Écoles de Rugby,

Le Comité Départemental de Rugby de la Gironde est très heureux de vous accueillir lors de cette journée de clôture.

Vous avez rendez-vous à

**8 h 30 au plus tard**

**A votre arrivée :**

**RENDEZ-VOUS obligatoire à l'accueil du CD 33 (PC central) pour l'inscription**

Ensuite, vous serez dirigé vers le PC de votre groupe.

Les responsables de chaque catégorie devront remettre à ce PC la feuille de présence de leur catégorie, la fiche d'inscription dûment remplies (voir pièces jointes) ainsi que le document passeport pour les M14

Pour gagner du temps, pendant le transport pour venir nous rejoindre, nous demandons à chaque responsable de catégorie de remplir ces feuilles. Merci.

**RAPPEL**

- Seuls pourront entrer sur les aires de jeu les joueurs et les éducateurs inscrits sur les feuilles de présence
- Chaque éducateur devra avoir sur lui la chasuble d'éducateur. Merci
- Chaque club devra avoir en sa possession les licences de tous les joueurs et encadrants présents. Merci

**Programme de la journée :**

- 08h30 **Rendez-vous à l'accueil du CD 33. Passage obligatoire.**
- 09h30 Briefing pour chaque catégorie à leur PC
- 09h45 Début des activités sportives  
Pause déjeuner.  
Reprise des activités sportives
- 16h00 Remise du goûter.  
Remise des fanions souvenir par équipe

Comptant sur vous tous pour que cette journée soit une réussite, nous vous adressons nos salutations sportives les plus cordiales.

Michel DUMONT  
Coordonateur administratif

Jean-Pierre AYRASSORHO  
Vice-Président en charge du sportif

Pièces jointes : Feuilles de présence  
Feuille d'inscription

Plan de la plaine des sports  
Poules pour M14 & M12

**En cas de problème le matin même avant cette manifestation, veuillez prendre contact avec**

**M 14 :** HAZERA Laurent 06 01 85 77 50  
**M 12 :** SAINT MARC Dominique 06 31 56 17 87

**Merci**



PÔLE  
VIE SPORTIVE  
Commission  
Détection Sélection

FEDERATION FRANÇAISE DE RUGBY

RECONNU D'UTILITE PUBLIQUE S.A.G. 9994

Comité Départemental de Rugby de la Gironde

**M 14 & M 12**

**JOURNEE DE CLÔTURE**

Samedi 01 juin 2024

A Plaine des Sports Colette BESSON - BORDEAUX LAC

## INFORMATION

### A l'arrivée

#### Pour les bus

Dépose des participants devant l'entrée S1  
Garage du bus au **Parking F (voir plan)**

#### Pour les voitures

Dépose des participants devant l'entrée S1  
Garage des voitures au **Parking F (voir plan)**

### Rendez-vous à

- **8 h 30 au plus tard**

#### A votre arrivée :

**Allez obligatoirement à l'accueil du CD 33 (PC central) pour l'inscription**

avec feuille de présence et feuille d'inscriptions bien remplies

- **9 h 30**  
Briefing pour chaque catégorie devant chaque PC de ces catégories

**Port de la chasuble obligatoire pour l'encadrement des équipes**

**Comportement irréprochable sur les bords des terrains (éduc.-parents et joueurs)**

## Restauration et buvette proposées

### Bénévoles

Pour permettre une bonne gestion de cette journée, nous vous demandons de bien vouloir contacter le responsable de votre secteur

Secteur NORD	stmarcdomy@gmail.com
Secteur OUEST	philippe.dosba@orange.fr
Secteur SUD	jp.ayphassorho@wanadoo.fr

**En cas de problème le matin même avant cette manifestation, veuillez prendre contact avec**

<b>M 14 :</b>	<b>HAZERA Laurent</b>	<b>06 01 85 77 50</b>
<b>M 12 :</b>	<b>SAINT MARC Dominique</b>	<b>06 31 56 17 87</b>

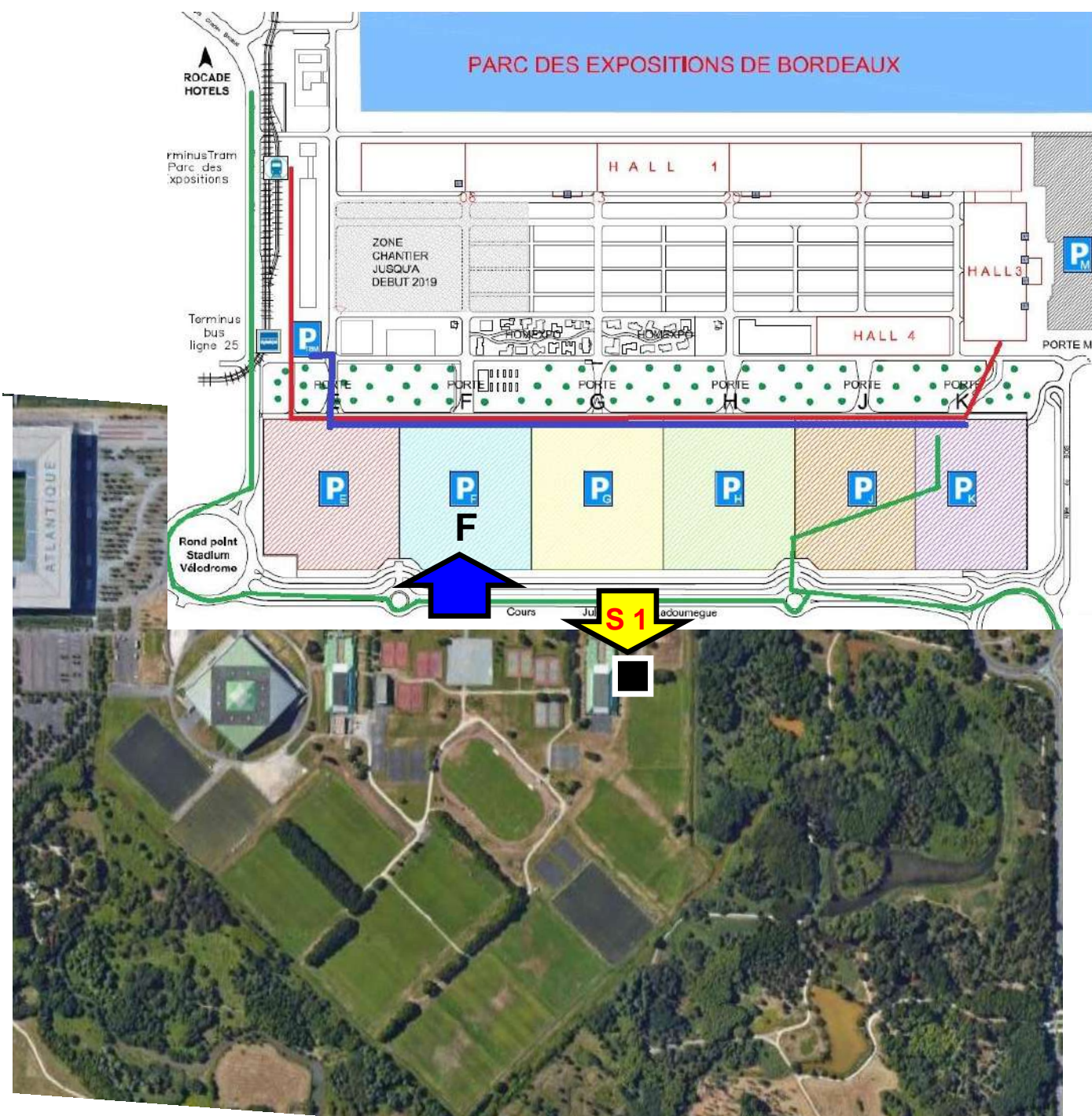
**Merci**



Groupama



# BORDEAUX LAC



**Flèche bleu :** Entrée pour le parking (gratuit) voitures et bus

**Flèche jaune :** Entrée des participants à pied

**Carré noir :** PC central (Passage obligatoire à l'arrivée)

# M14 & M12 - JOURNEE DE CLOTURE

## ARRIVEE

**En noir :**  
Accueil obligatoire

CD 33

## SPORTIF

**En rouge : M14**

Trait plein : à XV  
Trait tiret : à X

PC M14

**En bleu : M12**

PC M12

## LOGISTIQUE

Eau potable  
(S 1 & S2)



Vestiaires  
(S 1 & S2)



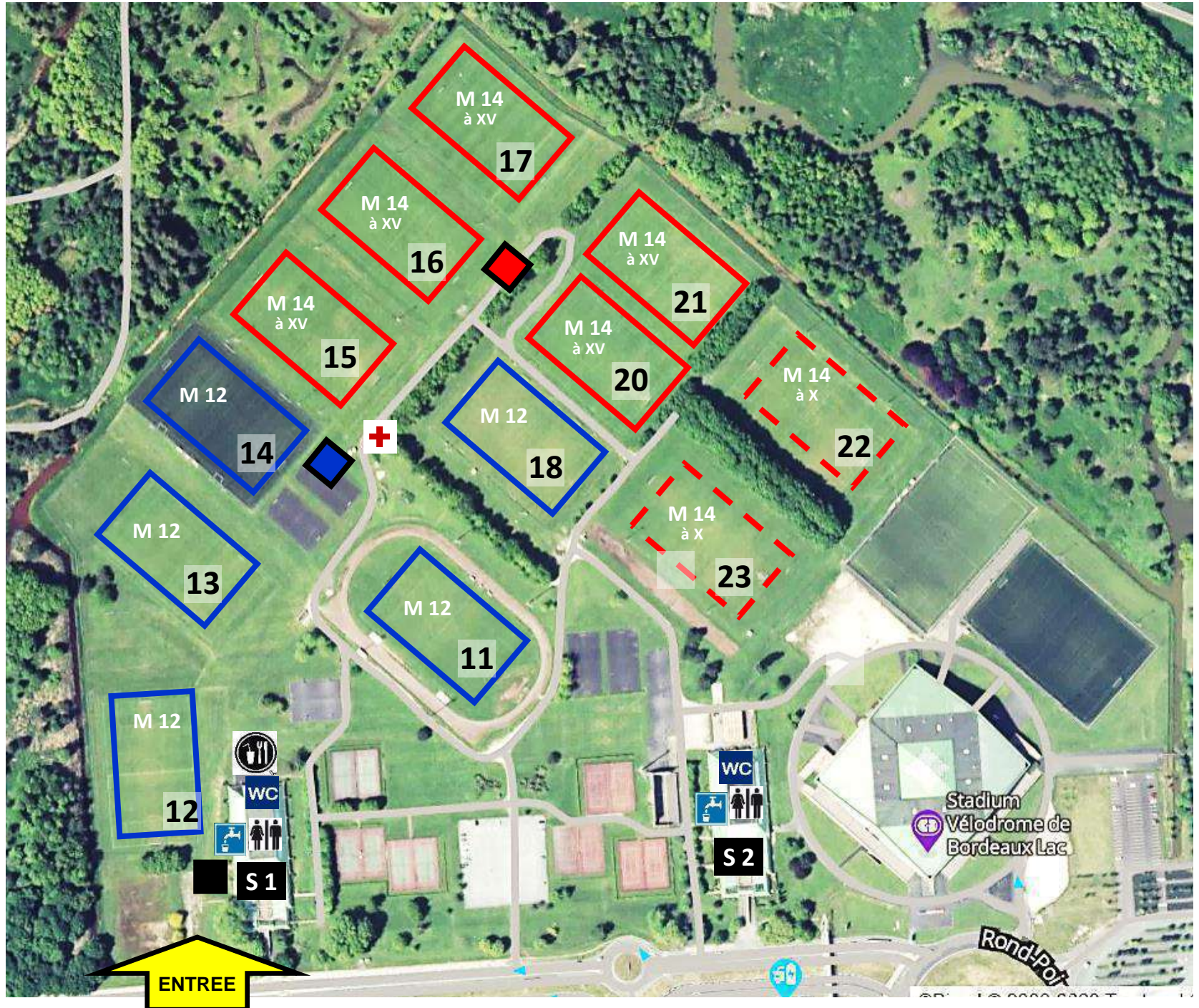
Toilettes (S1 & S2  
(S 1 & S2))



Secours



RESTAURATION  
Village





# M14 & M15F

01 / 06 / 2024

## JOURNEES DE CLOTURE

Plaine des Sports Colette BESSON - Bordeaux Lac

### Jeu à XV

#### POULE 1

Terrain n°15

##### Equipes

Salles 1  
Biganos 1  
Lormont  
St André de C. 1  
Le Bouscat 1  
Pays Médoc

#### POULE 4

Terrain n°20

##### Equipes

Ste. Foy  
Villenave  
Langon 2  
BEC  
St Médard en J. 2

#### POULE 2

Terrain n°16

##### Equipes

Lège  
Libourne  
Blaye 1  
Gujan 1  
RCBA

#### POULE 5

Terrain n°21

##### Equipes

RAPID 33  
Pessac 2  
Entente des Graves 2  
St Médard en J. 3  
Entre 2 mers 2

#### POULE 3

Terrain n°17

##### Equipes

Bazas  
Castillon  
Stade Bordelais 2  
Mérignac  
Parempuyre

### Jeu à X

#### POULE 6

Terrain n°22

##### Equipes

Le Bouscat 2  
Confluent  
Salles 2  
Biganos 2  
Libourne  
Cadaujac

#### POULE 7

Terrain n°23

##### Equipes

Galgon  
St André de C 2  
Bon Encontre  
Stade Bordelais 3  
Langon 3

# Jeu à XV

## Poule 1

Terrains n°15

<i>Equipes</i>	<i>MATCH</i>	<i>Equipes</i>	<i>Arbitrage</i>	<i>Horaire</i>
<b>Salles 1</b>	1	<b>Salles 1</b>	Le Bouscat 1	09:45
<b>Biganos 1</b>		<b>Biganos 1</b>		
<b>Lormont</b>	2	<b>Lormont</b>	Biganos 1	10h10
<b>RCC 1</b>		<b>RCC 1</b>		
<b>Le Bouscat 1</b>	3	<b>Le Bouscat 1</b>	Salles 1	10h35
<b>PMR</b>		<b>PMR</b>		
	4	<b>Biganos 1</b>	RCC 1	11h
		<b>Lormont</b>		
	5	<b>RCC 1</b>	Lormont	11h25
		<b>Le Bouscat 1</b>		
	6	<b>Salles 1</b>	PMR	11h50
		<b>PMR</b>		
	7	<b>Biganos 1</b>	Salles 1	12h15
		<b>RCC 1</b>		
	8	<b>Lormont</b>	RCC 1	12h40
		<b>PMR</b>		
	9	<b>Salles 1</b>	Biganos 1	13h45
		<b>Le Bouscat 1</b>		
	10	<b>RCC 1</b>	Lormont	14h10
		<b>PMR</b>		
	11	<b>Biganos 1</b>	PMR	14h35
		<b>Le Bouscat 1</b>		
	12	<b>Salles 1</b>	Le Bouscat 1	15h
		<b>Lormont</b>		
	13	<b>Biganos 1</b>	Lormont	15h25
		<b>PMR</b>		
	14	<b>Salles 1</b>	PMR	15h50
		<b>RCC 1</b>		
	15	<b>Lormont</b>	Salles	16h15h
		<b>Le Bouscat 1</b>		

### REGLEMENT

- **POULE UNIQUE** de 6 EQUIPES,
- TEMPS de JEU : 1 X 16 mn, possibilité pose fraîcheur (2 mn).
- LES EQUIPES DOIVENT ETRE PRESENTES SUR L'AIRE DE JEU 5 MN AVANT LE DEBUT DU MACTH.
- LES REGLEMENTS DU RUGBY EDUCATIF et du CHALLENGE FEDERAL S'APPLIQUENT :
- **Du fait de l'absence de poteaux sur certains terrains et pour gagner du temps de jeu : PAS DE TRANSFORMATIONS.**  
**LES PENALITES SONT JOUEES AU PIED.**

Equipes		MATCH		Equipes	Arbitrage	Horaire
Lège		1	A	Lège	RCBA	09:45
Libourne			B	Libourne		
Blaye 1		2	C	Blaye 1	Libourne	10h10
Gujan 1			D	Gujan 1		
RCBA		3	A	Lège	Gujan 1	10h35
			E	RCBA		
		4	B	Libourne	Lège	11h
			C	Blaye 1		
		5	D	Gujan 1	Blaye 1	11h25
			E	RCBA		
		6	A	Lège	Gujan 1	13h45
			C	Blaye 1		
		7	B	Libourne	Blaye 1	14h10
			E	RCBA		
		8	A	Lège	Libourne	14h35
			D	Gujan 1		
		9	C	Blaye 1	Lège	15H
			E	RCBA		
		10	B	Libourne	RCBA	15h25
			D	Gujan 1		

### REGLEMENT

- POULE UNIQUE de 5 EQUIPES,
- TEMPS de JEU : 2 X 10 mn, possibilité pose fraîcheur (2 mn).
- LES EQUIPES DOIVENT ETRE PRESENTES SUR L'AIRE DE JEU 5 MN AVANT LE DEBUT DU MACTH.
- LES REGLEMENTS DU RUGBY EDUCATIF et du CHALLENGE FEDERAL S'APPLIQUENT :
- **Du fait de l'absence de poteaux sur certains terrains et pour gagner du temps de jeu : PAS DE TRANSFORMATIONS.**  
**LES PENALITES SONT JOUEES AU PIED.**

# Jeu à XV

## Poule 3

Terrains n°17

<i>Equipes</i>		<i>MATCH</i>	<i>Equipes</i>	<i>Arbitrage</i>	<i>Horaire</i>
<b>Bazas</b>		1	Bazas	Parempuyre	09:45
<b>Castillon</b>			Castillon		
<b>St. Bx 2</b>		2	St. Bx 2	Castillon	10h10
<b>Mérignac</b>			Mérignac		
<b>Parempuyre</b>		3	Bazas	Mérignac	10h35
			Parempuyre		
		4	Castillon	Bazas	11h
			St. Bx 2		
		5	Mérignac	St. Bx 2	11h25
			Parempuyre		
		6	Bazas	Mérignac	13h45
			St. Bx 2		
		7	Castillon	St. Bx 2	14h10
			Parempuyre		
		8	Bazas	Castillon	14h35
			Mérignac		
		9	St. Bx 2	Bazas	15h
			Parempuyre		
		10	Castillon	Parempuyre	15h25
			Mérignac		

### REGLEMENT

- POULE UNIQUE de 5 EQUIPES,
- TEMPS de JEU : 2 X 10 mn, possibilité pose fraîcheur (2 mn).
- LES EQUIPES DOIVENT ETRE PRESENTES SUR L'AIRE DE JEU 5 MN AVANT LE DEBUT DU MACTH.
- LES REGLEMENTS DU RUGBY EDUCATIF et du CHALLENGE FEDERAL S'APPLIQUENT :
- **Du fait de l'absence de poteaux sur certains terrains et pour gagner du temps de jeu : PAS DE TRANSFORMATIONS.**  
**LES PENALITES SONT JOUEES AU PIED.**



<i>Equipes</i>	<i>MATCH</i>	<i>Equipes</i>	<i>Arbitrage</i>	<i>Horaire</i>
Ste. Foy	1	Ste. Foy	SMRC 2	09:45
Villenave		Villenave		
Langon 2	2	Langon 2	Villenave	10h10
BEC		BEC		
SMRC 2	3	Ste. Foy	BEC	10h35
		SMRC 2		
	4	Villenave	Ste. Foy	11h
		Langon 2		
	5	BEC	Langon 2	11h25
		SMRC 2		
	6	Ste. Foy	BEC	13:45
		Langon 2		
	7	Villenave	Langon 2	14h10
		SMRC 2		
	8	Ste. Foy	Villenave	14h35
		BEC		
	9	Langon 2	Ste. Foy	15h
		SMRC 2		
	10	Villenave	SMRC 2	15h25
		BEC		

### REGLEMENT

- POULE UNIQUE de 5 EQUIPES,
- TEMPS de JEU : 2 X 10 mn, possibilité pose fraîcheur (2 mn).
- LES EQUIPES DOIVENT ETRE PRESENTES SUR L' AIRE DE JEU 5 MN AVANT LE DEBUT DU MACTH.
- LES REGLEMENTS DU RUGBY EDUCATIF et du CHALLENGE FEDERAL S'APPLIQUENT :
- **Du fait de l'absence de poteaux sur certains terrains et pour gagner du temps de jeu : PAS DE TRANSFORMATIONS.**  
**LES PENALITES SONT JOUEES AU PIED.**

# Jeu à XV

## Poule 5

Terrains n°21

Equipes	MATCH	Equipes	Arbitrage	Horaire
RAPID 33	1	RAPID 33	Entre 2 mers 2	09:45
Pessac 2		Pessac 2		
Entente des Graves 2	2	Entente des Graves 2	Pessac 2	10h10
St Médard en J. 3		St Médard en J. 3		
Entre 2 mers 2	3	RAPID 33	St Médard en J. 3	10h35
		Entre 2 mers 2		
	4	Pessac 2	RAPID 33	11h
		Entente des Graves 2		
	5	St Médard en J. 3	Entente des Graves 2	11h25
		Entre 2 mers 2		
	6	RAPID 33	St Médard en J. 3	13h45
		Entente des Graves 2		
	7	Pessac 2	Entente des Graves 2	14h10
		Entre 2 mers 2		
	8	RAPID 33	Pessac 2	14h35
		St Médard en J. 3		
	9	Entente des Graves 2	RAPID 33	15h
		Entre 2 mers 2		
	10	Pessac 2	Entre 2 mers 2	15h25
		St Médard en J. 3		

### REGLEMENT

- POULE UNIQUE de 5 EQUIPES,
- TEMPS de JEU : 2 X 10 mn, possibilité pose fraîcheur (2 mn).
- LES EQUIPES DOIVENT ETRE PRESENTES SUR L'AIRE DE JEU 5 MN AVANT LE DEBUT DU MACTH.
- LES REGLEMENTS DU RUGBY EDUCATIF et du CHALLENGE FEDERAL S'APPLIQUENT :
- **Du fait de l'absence de poteaux sur certains terrains et pour gagner du temps de jeu : PAS DE TRANSFORMATIONS.**  
**LES PENALITES SONT JOUEES AU PIED.**

<i>Equipes</i>	<i>MATCH</i>	<i>Equipes</i>	<i>Arbitrage</i>	<i>Horaire</i>
<b>Le Bouscat 2</b> <b>Confluent</b> <b>Salles 2</b> <b>Biganos 2</b> <b>Libourne</b> <b>Cadaujac</b>	1	Le Bouscat 2	Libourne	09:45
		Confluent		
	2	Salles 2	Confluent	10h10
		Biganos 2		
	3	Libourne	Le Bouscat 2	10h35
		Cadaujac		
	4	Confluent	Biganos 2	11h
		Salles 2		
	5	Biganos 2	Cadaujac	11h25
		Libourne		
	6	Le Bouscat 2	Salles 2	11h50
		Cadaujac		
	7	Confluent	Le Bouscat 2	12h15
		Biganos 2		
	8	Salles 2	Biganos 2	12h40
Cadaujac				
9	Le Bouscat 2	Confluent	13h45	
	Libourne			
10	Biganos 2	Libourne	14h10	
	Cadaujac			
11	Confluent	Salles 2	14h35	
	Libourne			
12	Le Bouscat 2	Cadaujac	15h	
	Salles 2			
13	Confluent	Salles 2	15h25	
	Cadaujac			
14	Le Bouscat 2	Cadaujac	15h50	
	Biganos 2			
15	Salles 2	Le Bouscat 2	16h15h	
	Libourne			

### REGLEMENT

- POULE UNIQUE de 6 EQUIPES,
- TEMPS de JEU : 1 X 16 mn, possibilité pose fraîcheur (2 mn).
- LES EQUIPES DOIVENT ETRE PRESENTES SUR L'AIRE DE JEU 5 MN AVANT LE DEBUT DU MACTH.
- LES REGLEMENTS DU RUGBY EDUCATIF et du CHALLENGE FEDERAL S'APPLIQUENT :
- **Du fait de l'absence de poteaux sur certains terrains et pour gagner du temps de jeu : PAS DE TRANSFORMATIONS.**
- **LES PENALITES SONT JOUEES AU PIED.**

Equipes	MATCH	Equipes	Arbitrage	Horaire
Galgon RCC 2	1	A Galgon	Langon 3	09:45
		B RCC 2		
Bon Encontre St. Bx. 3	2	C Bon Encontre	RCC 2	10h10
		D St. Bx. 3		
Langon 3	3	A Galgon	St. Bx. 3	10h35
		E Langon 3		
	4	B RCC 2	Galgon	11h
		C Bon Encontre		
	5	D St. Bx. 3	Bon Encontre	11h25
		E Langon 3		
	6	A Galgon	St. Bx. 3	13h45
		C Bon Encontre		
	7	B RCC 2	Bon Encontre	14h10
		E Langon 3		
	8	A Galgon	RCC 2	14h35
		D St. Bx. 3		
	9	C Bon Encontre	Galgon	15H
		E Langon 3		
	10	B RCC 2	Langon 3	15h25
		D St. Bx. 3		

### REGLEMENT

- POULE UNIQUE de 5 EQUIPES,
- TEMPS de JEU : 2 X 10 mn, possibilité pose fraîcheur (2 mn).
- LES EQUIPES DOIVENT ETRE PRESENTES SUR L'AIRE DE JEU 5 MN AVANT LE DEBUT DU MACTH.
- LES REGLEMENTS DU RUGBY EDUCATIF et du CHALLENGE FEDERAL S'APPLIQUENT :
- **Du fait de l'absence de poteaux sur certains terrains et pour gagner du temps de jeu : PAS DE TRANSFORMATIONS.**  
**LES PENALITES SONT JOUEES AU PIED.**



# M 12

01 / 06 / 2024

## JOURNEES DE CLOTURE

### Plaine des Sports Colette BESSON - Bordeaux Lac

<b>POULE 1</b>  <b>Terrain 12 A</b>  STADE BDX 1 LIBOURNE 1 GRADIGNAN 1 PIMPINE IZON 1 SMRC 1	<b>POULE 2</b>  <b>Terrain 12 B</b>  GUJAN MERIGNAC 1 STE FOY 1 LEOGNAN LANGON FOIRAC 1	<b>POULE 3</b>  <b>Terrain 13 A</b>  VILLENAVE SALLES 1 BOUSCAT 1 ST ANDRE CUBZ 1 LA REOLE PESSAC RUGBY 1	<b>POULE 4</b>  <b>Terrain 13 B</b>  BEGLES 1 STADE BDX 2 ST QUENTIN DE BAR LA BREDE PAREMPUYRE CADAUJAC CASTILLON
<b>POULE 5</b>  <b>Terrain 14 A</b>  GALGON CESTAS1 RCBA 1 BAZAS PAYS MEDOC 1 PESSAC ALLOU BON ENCONTRE	<b>POULE 6</b>  <b>Terrain 14 B</b>  LEGE LACANAU BIGANOS BEC BLAYE CADILLAC LORMONT RAPID 33	<b>POULE 7</b>  <b>Terrain 11 A</b>  SALLES 2 LIBOURNE 2 ST ANDRE CUBZ 2 SMRC 2 GRADIGNAN 2 STADE BDX 3	<b>POULE 8</b>  <b>Terrain 11 B</b>  MERIGNAC 2 MARTIGNAS RCBA 2 IZON 2 PESSAC RUGBY 2 PAYS MEDOC 2 CESTAS 2
<b>POULE 9</b>  <b>Terrain 18</b>  LE BOUSCAT 2 STADE BDX 4 SALLES 3 MERIGNAC 3 ST FOY 2 BEGLES 2 FLOIRAC 2			

A	STADE BDX 1
B	LIBOURNE 1
C	GRADIGNAN 1
D	PIMPINE
E	IZON 1
F	SMRC 1

<i>HORAIRE</i>	<i>RENCONTRE</i>	<i>ARBITRAGE</i>
09H45	STADE BDX1 / SMRC 1	LIBOURNE
10H05	LIBOURNE 1 / GRADIGNAN 1	STADE BDX
10H25	IZON 1 / PIMPINE	SMRC
10H45	STADE BDX 1 / LIBOURNE 1	GRADIGNAN
11H05	GRADIGNAN 1 / IZON 1	PIMPINE
11H25	SMRC 1 / PIMPINE	IZON
11H45	STADE BDX 1 / IZON 1	LIBOURNE

**PAUSE DEJEUNER**

<i>HORAIRE</i>	<i>RENCONTRE</i>	<i>ARBITRAGE</i>
13H30	LIBOURNE 1 / SMRC 1	STADE BDX
13H50	GRADIGNAN 1 / PIMPINE	SMRC
14H10	LIBOURNE 1 / IZON 1	GRADIGNAN
14H30	STADE BDX 1 / PIMPINE	IZON
14H50	GRADIGNAN 1 / SMRC 1	PIMPINE
15H10	LIBOURNE 1 / PIMPINE	STADE BDX
15H30	IZON 1 / SMRC 1	GRADIGNAN
15H50	STADE BDX 1 / GRADIGNAN 1	LIBOURNE

**TEMPS DE JEU 2 X 7 minutes Pause 2 minutes**

A	GUJAN
B	MERIGNAC 1
C	STE FOY 1
D	LEOGNAN
E	LANGON
F	FLOIRAC 1

<i>HORAIRE</i>	<i>RENCONTRE</i>	<i>ARBITRAGE</i>
09H45	GUJAN / FLOIRAC 1	MERIGNAC
10H05	MERIGNAC 1 / STE FOY 1	GUJAN
10H25	LANGON / LEOGNAN 1	FLOIRAC
10H45	GUJAN / MERIGNAC 1	STE FOY
11H05	STE FOY 1 / LANGON	LEOGNAN
11H25	FLOIRAC 1 / LEOGNAN	LANGON
11H45	GUJAN / LANGON	MERIGNAC

PAUSE DEJEUNER

<i>HORAIRE</i>	<i>RENCONTRE</i>	<i>ARBITRAGE</i>
13H30	MERIGNAC 1 / FLOIRAC 1	GUJAN
13H50	STE FOY 1 / LEOGNAN	FLOIRAC
14H10	MERIGNAC 1 / LANGON	STE FOY
14H30	GUJAN / LEOGNAN	LANGON
14H50	STE FOY 1 / FLOIRAC 1	LEOGNAN
15H10	MERIGNAC 1 / LEOGNAN	GUJAN
15H30	LANGON / FLOIRAC 1	STE FOY
15H50	GUJAN / STE FOY 1	MERIGNAC

TEMPS DE JEU 2 X 7 minutes Pause 2 minutes

A	VILLENAVE
B	SALLES 1
C	LE BOUSCAT 1
D	ST ANDRE CUBZAC 1
E	LA REOLE
F	PESSAC RUGBY 1

HORAIRE	RENCONTRE	ARBITRAGE
09H45	VILLENAVE / PESSAC RUG 1	SALLES
10H05	SALLES 1 / LE BOUSCAT 1	VILLENAVE
10H25	LA REOLE / ST ANDRE CUBZ 1	PESSAC RUG
10H45	VILLENAVE / SALLES 1	LE BOUSCAT
11H05	LE BOUSCAT 1 / LA REOLE	ST ANDRE CUB
11H25	PESSAC RUG 1 / ST ANDRE CUB 1	LA REOLE
11H45	VILLENAVE / LA REOLE	SALLES

PAUSE DEJEUNER

HORAIRE	RENCONTRE	ARBITRAGE
13H30	SALLES 1 / PESSAC RUG 1	VILLENAVE
13H50	LE BOUSCAT 1 / ST ANDRE CUB 1	PESSAC RUG
14H10	SALLES 1 / LA REOLE	LE BOUSCAT
14H30	VILLENAVE / ST ANDRE CUB 1	LA REOLE
14H50	LE BOUSCAT 1 / PESSAC RUG 1	ST ANDRE CUB
15H10	SALLES 1 / ST ANDRE CUB 1	VILLENAVE
15H30	LA REOLE / PESSAC RUG 1	LE BOUSCAT
15H50	VILLENAVE / LE BOUSCAT 1	SALLES

TEMPS DE JEU 2 X 7 minutes Pause 2 minutes



A	BEGLES 1
B	STADE BDX 2
C	ST QUENTIN DE BARON
D	LA BREDE
E	PAREMPUYRE
F	CADAUJAC
G	CASTILLON

<i>HORAIRE</i>	<i>RENCONTRE</i>	<i>ARBITRAGE</i>
09H45	BEGLES 1 / STADE BDX 2	ST QUENTIN B
10H00	ST QUENTIN BARON / LA BREDE	PAREMPUYRE
10H15	PAREMPUYRE / CADAUJAC	CASTILLON
10H30	CASTILLON / BEGLES 1	LA BREDE
10H45	STADE BDX 2 / LA BREDE	ST QUENTIN B
11H00	ST QUENTIN B / PAREMPUYRE	CADAUJAC
11H15	CASTILLON / CADAUJAC	LA BREDE
11H30	LA BREDE / BEGLES 1	STADE BDX
11H45	STADE BDX 2 / ST QUENTIN B	PAREMPUYRE
12H00	PAREMPUYRE / CATILLON	BEGLES

PAUSE DEJEUNER

<i>HORAIRE</i>	<i>RENCONTRE</i>	<i>ARBITRAGE</i>
13H30	CADAUJAC / BEGLES 1	CASTILLON
13H45	STADE BDX 2 / CASTILLON	CADAUJAC
14H00	ST QUENTIN B / CADAUJAC	LA BREDE
14H15	LA BREDE / PAREMPUYRE	BEGLES
14H30	BEGLES 1 / ST QUENTIN B	STADE BDX
14H45	STADE BDX 2 / CADAUJAC	CASTILLON
15H00	LA BREDE / CASTILLON	PAREMPUYRE
15H15	BEGLES 1 / PAREMPUYRE	ST QUENTIN B
15H30	CASTILLON / ST QUENTIN B	CADAUJAC
15H45	LA BREDE / CADAUJAC	STADE BDX
16H00	STADE BDX 2 / PAREMPUYRE	BEGLES

TEMPS DE JEU 10 minutes Pas de Pause

A	GALGON
B	CESTAS 1
C	RCBA 1
D	BAZAS
E	PAYS MEDOC 1
F	PESSAC ALLOUETTE
G	BON ENCONTRE

<i>HORAIRE</i>	<i>RENCONTRE</i>	<i>ARBITRAGE</i>
09H45	GALGON / CESTAS 1	RCBA
10H00	RCBA 1 / BAZAS	PAYS MEDOC
10H15	PAYS MEDOC 1 / PESSAC ALL	BON ENCONTRE
10H30	BON ENCONTRE / GALGON	BAZAS
10H45	CESTAS 1 / BAZAS	RCBA
11H00	RCBA 1 / PAYS MEDOC 1	PESSAC ALL
11H15	BON ENCONTRE / PESSAC ALL	BAZAS
11H30	BAZAS / GALGON	CESTAS
11H45	CESTAS 1 / RCBA 1	PAYS MEDOC
12H00	PAYS MEDOC 1 / BON ENCONTRE	GALGON

**PAUSE DEJEUNER**

<i>HORAIRE</i>	<i>RENCONTRE</i>	<i>ARBITRAGE</i>
13H30	PESSAC ALL / GALGON	BON ENCONTRE
13H45	CESTAS 1 / BON ENCONTRE	PESSAC ALL
14H00	RCBA 1 / PESSAC ALL	BAZAS
14H15	BAZAS / PAYS MEDOC 1	GALGON
14H30	GALGON / RCBA 1	CESTAS
14H45	CESTAS 1 / PESSAC ALL	BON ENCONTRE
15H00	BAZAS / BON ENCONTRE	PAYS MEDOC
15H15	GALGON / PAYS MEDOC 1	RCBA
15H30	BON ENCONTRE / RCBA 1	PESSAC ALL
15H45	BAZAS / PESSAC ALL	CESTAS
16H00	CESTAS 1 / PAYS MEDOC 1	GALGON

**TEMPS DE JEU 10 minutes Pas de Pause**

A	LEGE LACANAU
B	BIGANOS
C	BEC
D	BLAYE
E	CADILLAC
F	LORMONT
G	RAPID 33

<i>HORAIRE</i>	<i>RENCONTRE</i>	<i>ARBITRAGE</i>
09H45	LEGE LACANAU / BIGANOS	BEC
10H00	BEC / BLAYE	CADILLAC
10H15	CADILLAC / LORMONT	RAPID 33
10H30	RAPID 33 / LEGE LACANAU	BLAYE
10H45	BIGANOS / BLAYE	BEC
11H00	BEC / CADILLAC	LORMONT
11H15	RAPID 33 / LORMONT	BLAYE
11H30	BLAYE / LEGE LACANAU	BIGANOS
11H45	BIGANOS / BEC	CADILLAC
12H00	CADILLAC / RAPID 33	LEGE LACANAU

**PAUSE DEJEUNER**

<i>HORAIRE</i>	<i>RENCONTRE</i>	<i>ARBITRAGE</i>
13H30	LORMONT / LEGE LACANAU	RAPID 33
13H45	BIGANOS / RAPID 33	LORMONT
14H00	BEC / LORMONT	BLAYE
14H15	BLAYE / CADILLAC	LEGE LACANAU
14H30	LEGE LACANAU / BEC	BIGANOS
14H45	BIGANOS / LORMONT	RAPID 33
15H00	BLAYE / RAPID 33	CADILLAC
15H15	LEGE LACANAU / CADILLAC	BEC
15H30	RAPID 33 / BEC	LORMONT
15H45	BLAYE / LORMONT	BIGANOS
16H00	BIGANOS / CADILLAC	LEGE LACANAU

**TEMPS DE JEU 10 minutes Pas de Pause**

A	SALLES 2
B	LIBOURNE 2
C	ST ANDRE CUBZAC 2
D	SMRC 2
E	GRADIGNAN 2
F	STADE BDX 3

<i>HORAIRE</i>	<i>RENCONTRE</i>	<i>ARBITRAGE</i>
09H45	SALLES 2 / STADE BDX 3	LIBOURNE
10H05	LIBOURNE 2 / ST ANDRE CUB 2	SALLES
10H25	GRADIGNAN 2 / SMRC 2	STADE BDX
10H45	SALLES 2 / LIBOURNE 2	ST ANDRE CUB
11H05	ST ANDRE CUB 2 / GRADIGNAN 2	SMRC
11H25	STADE BDX 3 / SMRC 2	GRADIGNAN
11H45	SALLES 2 / GRADIGNAN 2	LIBOURNE

**PAUSE DEJEUNER**

<i>HORAIRE</i>	<i>RENCONTRE</i>	<i>ARBITRAGE</i>
13H30	LIBOURNE 2 / STADE BDX 3	SALLES
13H50	ST ANDRE CUB 2 / SMRC 2	STADE BDX
14H10	LIBOURNE 2 / GRADIGNAN 2	ST ANDRE CUB
14H30	SALLES 2 / SMRC 2	GRADIGNAN
14H50	ST ANDRE CUB 2 / STADE BDX 3	SMRC
15H10	LIBOURNE 2 / SMRC 2	SALLES
15H30	GRADIGNAN 2 / STADE BDX 3	ST ANDRE CUB
15H50	SALLES 2 / ST ANDRE CUB 2	LIBOURNE

**TEMPS DE JEU 2 X 7 minutes Pause 2 minutes**

A	MERIGNAC 2
B	MARTIGNAS
C	RCBA 2
D	IZON 2
E	PESSAC RUGBY 2
F	PAYS MEDOC 2
G	CESTAS 2

<i>HORAIRE</i>	<i>RENCONTRE</i>	<i>ARBITRAGE</i>
09H45	MERIGNAC 2 / MARTIGNAS	RCBA
10H00	RCBA 2 / IZON 2	PESSAC RUG
10H15	PESSAC RUG 2 / PAYS MEDOC 2	CESTAS
10H30	CESTAS 2 / MERIGNAC 2	IZON
10H45	MARTIGNAS / IZON 2	RCBA
11H00	RCBA 2 / PESSAC RUG 2	PAYS MEDOC
11H15	CESTAS 2 / PAYS MEDOC 2	IZON
11H30	IZON 2 / MERIGNAC 2	MARTIGNAS
11H45	MARTIGNAS / RCBA 2	PESSAC RUG
12H00	PESSAC RUG 2 / CESTAS 2	MERIGNAC

**PAUSE DEJEUNER**

<i>HORAIRE</i>	<i>RENCONTRE</i>	<i>ARBITRAGE</i>
13H30	PAYS MEDOC 2 / MERIGNAC 2	CESTAS
13H45	MARTIGNAS / CESTAS 2	PAYS MEDOC
14H00	RCBA 2 / PAYS MEDOC 2	IZON
14H15	IZON 2 / PESSAC RUG 2	MERIGNAC
14H30	MERIGNAC 2 / RCBA 2	MARTIGNAS
14H45	MARTIGNAS / PAYS MEDOC 2	CESTAS
15H00	IZON 2 / CESTAS 2	PESSAC RUG
15H15	MERIGNAC 2 / PESSAC RUG 2	RCBA
15H30	CESTAS 2 / RCBA 2	PAYS MEDOC
15H45	IZON 2 / PAYS MEDOC 2	MARTIGNAS
16H00	MARTIGNAS / PESSAC RUG 2	MERIGNAC

**TEMPS DE JEU 10 minutes Pas de Pause**

A	LE BOUSCAT 2
B	STADE BDX 4
C	SALLES 3
D	MERIGNAC 3
E	STE FOY 2
F	BEGLES 2
G	FLOIRAC 2

<i>HORAIRE</i>	<i>RENCONTRE</i>	<i>ARBITRAGE</i>
09H45	LE BOUSCAT 2 / STADE BDX 4	SALLES
10H00	SALLES 3 / MERIGNAC 2	STE FOY
10H15	STE FOY 2 / BEGLES 2	FLOIRAC
10H30	FLOIRAC 2 / LE BOUSCAT 2	MERIGNAC
10H45	STADE BDX 4 / MERIGNAC 3	SALLES
11H00	SALLES 3 / STE FOY 2	BEGLES
11H15	FLOIRAC 2 / BEGLES 2	MERIGNAC
11H30	MERIGNAC 3 / LE BOUSCAT 2	STADE BDX
11H45	STADE BDX 4 / SALLES 3	STE FOY
12H00	STE FOY 2 / FLOIRAC 2	LE BOUSCAT

**PAUSE DEJEUNER**

<i>HORAIRE</i>	<i>RENCONTRE</i>	<i>ARBITRAGE</i>
13H30	BEGLES 2 / LE BOUSCAT 2	FLOIRAC
13H45	STADE BDX 4 / FLOIRAC 2	BEGLES
14H00	SALLES 3 / BEGLES 2	MERIGNAC
14H15	MERIGNAC 3 / STE FOY 2	LE BOUSCAT
14H30	LE BOUSCAT 2 / SALLES 3	STADE BDX
14H45	STADE BDX 4 / BEGLES 2	FLOIRAC
15H00	MERIGNAC 3 / FLOIRAC 2	STE FOY
15H15	LE BOUSCAT 2 / STE FOY 2	SALLES
15H30	FLOIRAC 2 / SALLES 3	BEGLES
15H45	MERIGNAC 3 / BEGLES 2	STADE BDX
16H00	STADE BDX 4 / STE FOY 2	LE BOUSCAT

**TEMPS DE JEU 10 minutes Pas de Pause**